

UN MONSTRE FABULEUX EST À L'AFFICHE !



Sujet/ Un monstre fabuleux est à l'affiche !

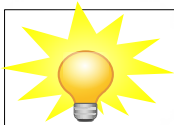
Vous réaliserez une affiche de type « affiche de cinéma » mettant en scène un monstre fabuleux.

Vous devez être capable de :

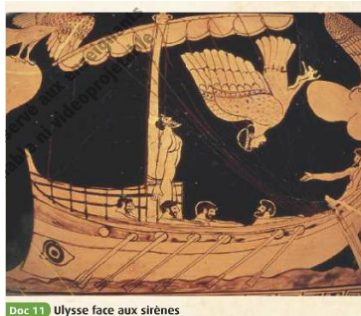
Utiliser le logiciel infographique The gimp :savoir enregistrer un image/ Copier, coller, redimensionner/ Comprendre les calques.
(Composante numérique D2.2.4:Utiliser des outils numériques).

Composer et organiser les images et le texte afin de réaliser une affiche lisible : plans, hiérarchisation de l'information, typographie.
(Composante technique D5.3.1:Imaginer, concevoir réaliser des productions)

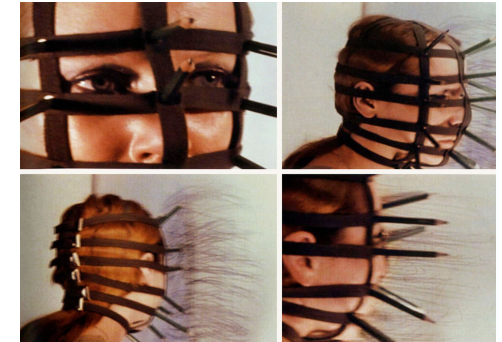
Imaginez une affiche de type affiche de cinéma fantastique : couleurs, typographie, protagoniste, équipe de tournage...(Composante expressive D1.4.1 S'exprimer et communiquer par les arts).



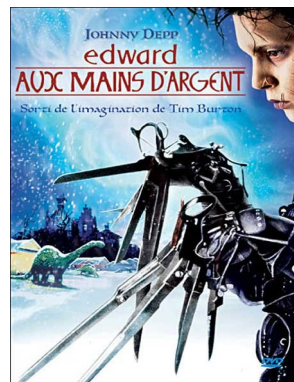
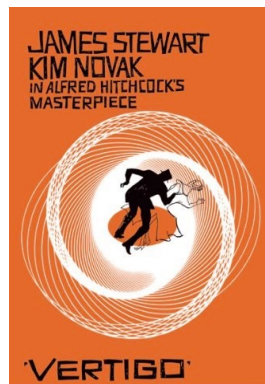
Références artistiques :



Doc 11 Ulysse face aux sirènes



Cinéma :



VOCABULAIRE/
Affiche de cinéma
Plans
Typographie
Hiérarchiser l'information
Composition/ Organisation
Fantastique
Ambiance/ Atmosphère
Synopsis/ Protagoniste